

DOM PARTEROWY 100

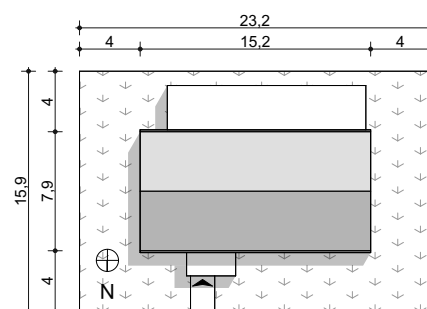
powierzchnia 93,2 m²
+ pom. tech. 6,1 m²



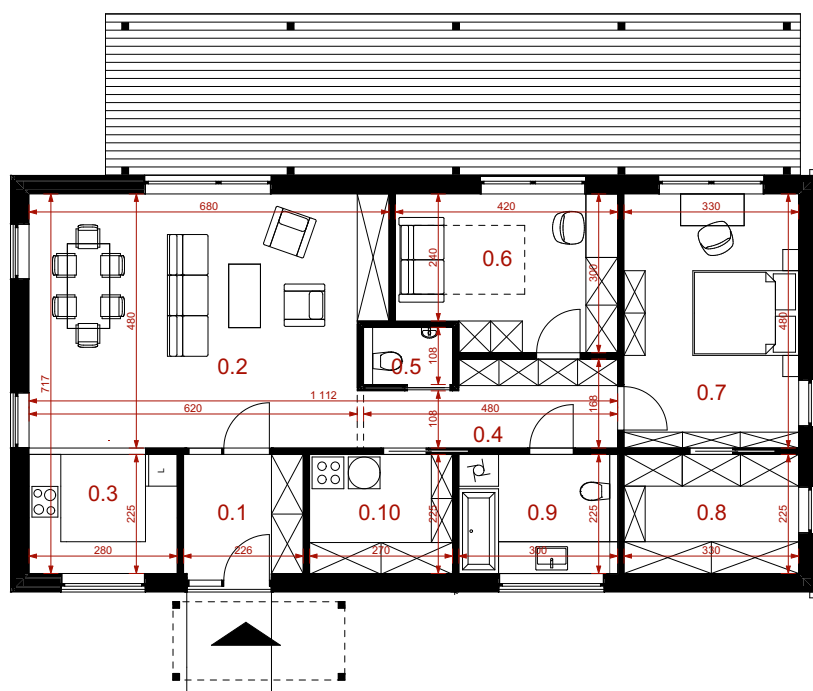
powierzchnia netto 99,3 m²
powierzchnia zabudowy 119,9 m²
kubatura 580,6 m³
wysokość budynku 5,96 m
kąt nachylenia dachu 35°
min. wymiary działki 15,9 x 23,2 m

KONSTRUKCJA

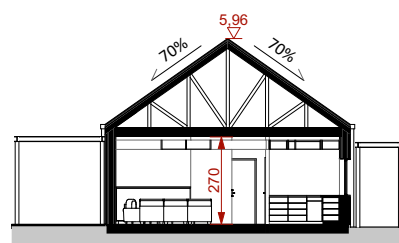
ściany: szkielet drewniany
stropy: belkowe drewniane
dach: kratownica drewniana
elewacja: tynk / ceramika / kamień / drewno



DZIAŁKA



nr	pomieszczenie	m ²
0.1	wiatrołap	5,1
0.2	pokój dzienny	31,2
0.3	kuchnia	6,6
0.4	korytarz	7,0
0.5	wc/spizarnia	1,6
0.6	pokój	11,9
0.7	pokój	15,9
0.8	garderoba	7,4
0.9	łazienka	6,5
0.10	pom. tech./gosp.	6,1
		99,3 m²



PRZEKRÓJ



ELEWACJA FRONTOWA



ELEWACJA ZACHODNIA



ELEWACJA OGRODOWA



ELEWACJA WSCHODNIA



Krajowa Agencja Poszanowania Energii
al. Jerozolimskie 65/79, Warszawa

<http://www.kape.gov.pl>
<http://domy.kape.gov.pl>

email: architekci@kape.gov.pl
tel. 22 6304303