

DOM PIĘTROWY 75

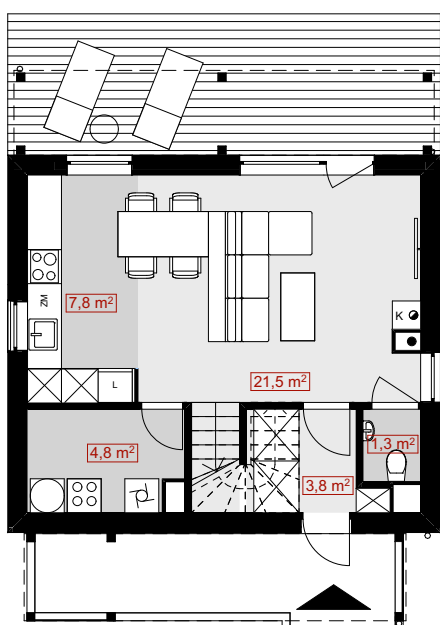


POWIERZCHNIA 70,0 m²
+ pom. tech. 4,8 m²

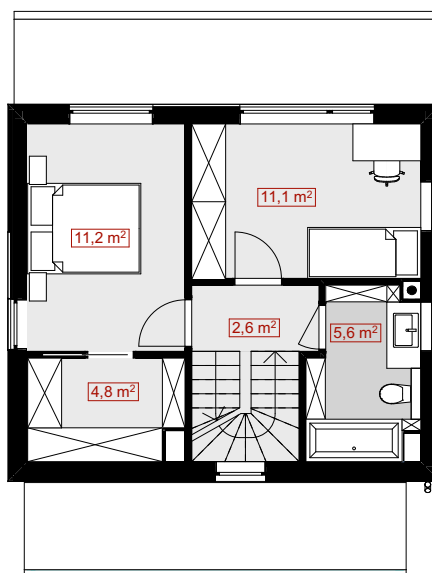
powierzchnia razem	74,8 m ²
powierzchnia zabudowy	51,3 m ²
kubatura	355 m ³
wysokość budynku	8,10 m
kąt nachylenia dachu	35°
min. wymiary działki	15,7 x 14,8 m

KONSTRUKCJA

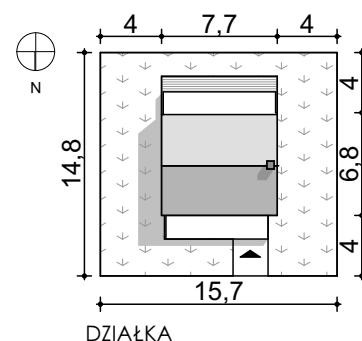
ściany: szkielet drewniany
stropy: belkowe drewniane
dach: więźba drewniana
elewacja: tynk + opcjonalnie
drewno/kamień/ceramika



RZUT PARTERU 39,5 m²



RZUT PIĘTRA 35,3 m²



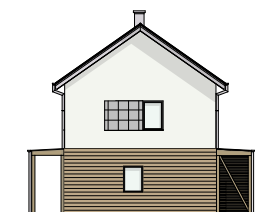
DZIAŁKA

ZESTAWIENIE POWIERZCHNI

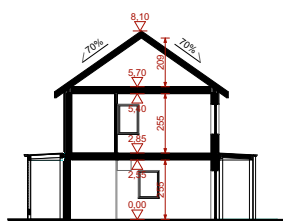
nr	pomieszczenie	m ²
Parter		
0.1	wiatrotap	3,8
0.2	schody	21,5
0.4	kuchnia	7,8
0.5	wc	1,3
0.6	pom. tech./gosp.	4,8
		39,2 m ²
Piętro		
1.1	korytarz	2,6
1.2	łazienka	5,6
1.3	pokój	11,1
1.4	sypialnia	11,2
1.5	garderoba	4,8
		35,3 m ²
		74,5 m²



ELEWACJA FRONTOWA



ELEWACJA WSCHODNIA



PRZEKRÓJ



ELEWACJA OGRODOWA



ELEWACJA ZACHODNIA



Krajowa Agencja Poszanowania Energii
al. Jerozolimskie 65/79, Warszawa

<http://www.kape.gov.pl>
<http://domy.kape.gov.pl>

email: architekci@kape.gov.pl
tel. 22 6304303